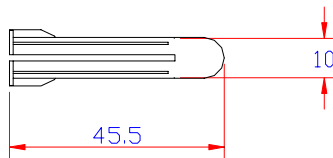


## HOJA DE ESPECIFICACIÓN TÉCNICA

### THORQUETE TP3



#### ESPECIFICACIONES Y CARACTERÍSTICAS

##### DESCRIPCIÓN

- COLOR AZUL
- ELABORADO CON POLIETILENO DE ALTA DENSIDAD
- FLEXIBLE
- RESISTENTE AL AIMPACTO
- RESISTENCIA A LA EXTRACCIÓN
- PRESENTA UNA DOBLE EXPANSIÓN, ES DECIR QUE ABRE HACIA LOS CUATRO PUNTOS CARDINALES
- CONSTA DE 2 ALETAS QUE IMPIDE QUE EL TAQUETE GIRE DENTRO DEL ORIFICIO CUANDO SE INTRODUCE EL TORNILLO
- POSEE UN CUELLO QUE IMPIDE QUE EL TAQUETE SE HUNDA, A PESAR DE QUE LA PERFORACIÓN SEA MÁS PROFUNDA QUE EL LARGO DEL TAQUETE
- TIENE UNA GUÍA QUE PERMITE QUE EL TORNILLO SE INTRODUZCA CORRECTAMENTE
- PRESENTACIÓN COMERCIAL EN UN PRÁCTICO THORQUETERO DE 10 PIEZAS EN:
  - CAJA CON 100 PIEZAS
  - BLISTER CON 20 PIEZAS

##### TOLERANCIA O NORMAS

## RECOMENDACIONES

-PERFORACIÓN RECOMENDADA: 50mm

-BROCA THORSMAN RECOMENDADA: 3/8"

-TORNILLO THORSMAN RECOMENDADO: No. 12 x 2"

### -CARGA RECOMENDADA

CONCRETO	TABIQUE	MATERIAL C/BAJA DENSIDAD
140Kg	N/A	30Kg

### -RESISTENCIA A LA EXTRACCIÓN

CONCRETO	TABIQUE	MATERIAL C/BAJA DENSIDAD
100Kg	N/A	15Kg

-INSTALACIÓN:

- TALADRE DE ACUERDO A LAS RECOMENDACIONES QUE SE PRESENTAN EL THORQUETERO
- OPRIMA EL TAQUETE PARA QUE ENTRE CON PRESIÓN NORMAL
- FIJE CON EL TORNILLO RECOMENDADO



#### THORSMEX, S.A. DE C.V.

Blvd. Manuel Avila Camacho No. 2900-701  
Fracc. Los Pirules, Tlalnepantla, Edo. De México, C.P. 54040,  
TEL: (52-55) 5379 6747 FAX: (52-55) 5379 8166  
Departamento de Ventas, EXT. 104,105, 107, 119 y 121  
[www.thorsman.com.mx](http://www.thorsman.com.mx) e-mail: [thorsman@thorsman.com.mx](mailto:thorsman@thorsman.com.mx)