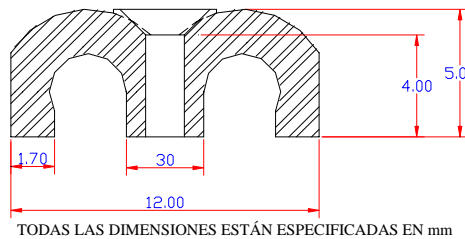


HOJA DE ESPECIFICACIÓN TÉCNICA

SUJETHOR TDC 4-6 DOBLE PARA CONDUCTORES REDONDOS



ESPECIFICACIONES Y CARACTERÍSTICAS

DESCRIPCIÓN

TOLERANCIA O NORMAS

- IDEAL PARA SUJETAR CONDUCTORES A MUROS O TECHOS EN INTERIORES
- COLOR TRANSPARENTE
- ELABORADA CON POLIPROPILENO
- FLEXIBLE
- RESISTENTE A LA HUMEDAD
- RESISTENTE A LOS CLIMAS EXTREMOSOS
- EL CLAVO ES DE ACERO GALVANIZADO DE 22mm x 1.8mm, PARA CONCRETO LIGERO
- EL CLAVO ES RESISTENTE A LA OXIDACIÓN
- PRESENTACIÓN COMERCIAL:
 - CAJA CON 100 PIEZAS
 - BLISTER CON 20 PIEZAS

-INSTALACIÓN:

- INSERTAR LA GRAPA AL CONDUCTOR Y CON LA AYUDA DE UN MARTILLO FIJAR AL MURO
- PARA BALANCEAR EL PESO, FIJAR EN FORMA DE ZIGZAG. COLOCANDO UN CLAVO ARRIBA Y OTRO ABAJO CON APROXIMADAMENTE 60cm DE DISTANCIA
- EN MUROS DE CONCRETO O MUROS FALSOS, UTILIZAR CLAVITHORES

