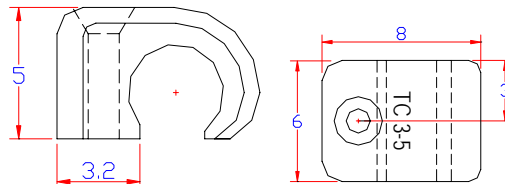


## HOJA DE ESPECIFICACIÓN TÉCNICA

### SUJETHOR TC 3-5 PARA CONDUCTORES REDONDOS



TODAS LAS DIMENSIONES ESTÁN ESPECIFICADAS EN mm

### ESPECIFICACIONES Y CARACTERÍSTICAS

#### DESCRIPCIÓN

#### TOLERANCIA O NORMAS

- IDEAL PARA SUJETAR CONDUCTORES A MUROS O TECHOS EN INTERIORES
- COLOR TRANSPARENTE
- ELABORADA CON POLIPROPILENO
- FLEXIBLE
- RESISTENTE A LA HUMEDAD
- RESISTENTE A LOS CLIMAS EXTREMOSOS
- EL CLAVO ES DE ACERO GALVANIZADO DE 15mm x 1.2mm, PARA CONCRETO LIGERO
- EL CLAVO ES RESISTENTE A LA OXIDACIÓN
- PRESENTACIÓN COMERCIAL:
  - CAJA CON 100 PIEZAS:
  - BLISTER CON 20 PIEZAS:

#### THORSMEX, S.A. DE C.V.

Blvd. Manuel Avila Camacho No. 2900-701  
Fracc. Los Pirules, Tlalnepantla, Edo. De México, C.P. 54040,  
TEL: (52-55) 5379 6747 FAX: (52-55) 5379 8166  
Departamento de Ventas, EXT. 104,105, 107, 119 y 121  
[www.thorsman.com.mx](http://www.thorsman.com.mx) e-mail: [thorsman@thorsman.com.mx](mailto:thorsman@thorsman.com.mx)

## -INSTALACIÓN:

- INSERTAR LA GRAPA AL CONDUCTOR Y CON LA AYUDA DE UN MARTILLO FIJAR AL MURO
- PARA BALANCEAR EL PESO, FIJAR EN FORMA DE ZIGZAG, COLOCANDO UN CLAVO ARRIBA Y OTRO ABAJO CON APROXIMADAMENTE 60cm DE DISTANCIA
- EN MUROS DE CONCRETO O MUROS FALSOS, UTILIZAR CLAVITHORES



## **THORSMEX, S.A. DE C.V.**

Blvd. Manuel Avila Camacho No. 2900-701  
Fracc. Los Pirules, Tlalnepantla, Edo. De México, C.P. 54040,  
TEL: (52-55) 5379 6747 FAX: (52-55) 5379 8166  
Departamento de Ventas, EXT. 104,105, 107, 119 y 121  
[www.thorsman.com.mx](http://www.thorsman.com.mx) e-mail: [thorsman@thorsman.com.mx](mailto:thorsman@thorsman.com.mx)