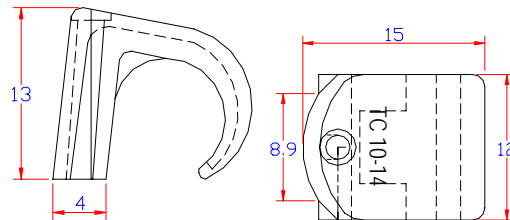


HOJA DE ESPECIFICACIÓN TÉCNICA

SUJETHOR TC 10-14 PARA CONDUCTORES REDONDOS



TODAS LAS DIMENSIONES ESTÁN ESPECIFICADAS EN mm

ESPECIFICACIONES Y CARACTERÍSTICAS

DESCRIPCIÓN

TOLERANCIA O NORMAS

- IDEAL PARA SUJETAR CONDUCTORES A MUROS O TECHOS EN INTERIORES
- COLOR GRIS
- ELABORADA CON POLIPROPILENO
- FLEXIBLE
- RESISTENTE A LA HUMEDAD
- RESISTENTE A LOS CLIMAS EXTREMOSOS
- EL CLAVO ES DE ACERO GALVANIZADO DE 30mm x 2mm, PARA CONCRETO LIGERO
- EL CLAVO ES RESISTENTE A LA OXIDACIÓN
- PRESENTACIÓN COMERCIAL:
 - CAJA CON 100 PIEZAS
 - BLISTER CON 20 PIEZAS

THORSMEX, S.A. DE C.V.

Blvd. Manuel Avila Camacho No. 2900-701
Fracc. Los Pirules, Tlalnepantla, Edo. De México, C.P. 54040,
TEL: (52-55) 5379 6747 FAX: (52-55) 5379 8166
Departamento de Ventas, EXT. 104,105, 107, 119 y 121
www.thorsman.com.mx e-mail: thorsman@thorsman.com.mx

-INSTALACIÓN:

- INSERTAR LA GRAPA AL CONDUCTOR Y CON LA AYUDA DE UN MARTILLO FIJAR AL MURO
- PARA BALANCEAR EL PESO, FIJAR EN FORMA DE ZIGZAG. COLOCANDO UN CLAVO ARRIBA Y OTRO ABAJO CON APROXIMADAMENTE 60cm DE DISTANCIA
- EN MUROS DE CONCRETO O MUROS FALSOS, UTILIZAR CLAVITHORES



THORMEX, S.A. DE C.V.

Blvd. Manuel Avila Camacho No. 2900-701
Fracc. Los Pirules, Tlalnepantla, Edo. De México, C.P. 54040,
TEL: (52-55) 5379 6747 FAX: (52-55) 5379 8166
Departamento de Ventas, EXT. 104,105, 107, 119 y 121
www.thorsman.com.mx e-mail: thorsman@thorsman.com.mx